

# 推奨学生マンションのご案内

24時間管理サポートの  
 安心・安全  
 学生マンションのご案内



**6025 [エスペランサ]**  
**エスペランサ**

●西鉄大牟田線/高宮駅 徒歩7分  
 ●西鉄バス/清水町駅 徒歩4分

200m以内にスーパーやコンビニが揃っています♪南向き部屋は日当たり良好です♪

■福岡市南区清水1  
 ■2007年3月完成  
 ■鉄筋コンクリート造5F(全40室)

**Btype:2F~5F(32室) ●専有面積 24.65㎡ ●居室8.5帖**

月謝  
**45,000円~46,000円**

入館料●60,000円/契約時 更新入館料●60,000円/更新時  
 共益費●6,000円/月 敷金●60,000円/契約時お預り

**Atype:2F~5F(8室) ●専有面積 24.79㎡ ●居室7.9帖**

月謝  
**43,000円~44,000円**

入館料●60,000円/契約時 更新入館料●60,000円/更新時  
 共益費●6,000円/月 敷金●60,000円/契約時お預り

設備 防犯カメラ付フロントオートロック/防犯カメラ/カードキー/駐輪場/BS エレベーター/シャワー・ドレッサー/ガスコンロ(2口・常時込)/ガス給湯・乾燥機(1階共用部)/エアコン/クローゼット/シューズケース/インターネット(有料)/都市ガス/公営水道

仲介 福岡天神店 0120-198-749 損害保険●個別加入不要 ※取引条件有効期限H29.09.30迄 地図 12 XF7

学校まで自転車 8分(2,000m)！  
 周辺200mにスーパー・コンビニもあり  
 大変便利です！



**6037 [アパルトマンHIYOKO]**  
**アパルトマンHIYOKO**

●西鉄大牟田線 高宮駅 徒歩9分  
 ●西鉄バス 南警察署入口駅 徒歩6分

2013年4月リニューアル物件★ベッド・LED照明付き♪

■福岡市南区向野1丁目16-13  
 ■1990年4月完成(2013年4月内装リニューアル)  
 ■鉄筋コンクリート造6F(全22室)

**Atype:6F(18室) ●専有面積 25.95㎡ ●居室9.7帖**

月謝  
**37,000円~38,000円**

礼金●なし  
 共益費●6,000円/月 敷金●50,000円/契約時お預り

**Btype:6F(4室) ●専有面積 29.8㎡ ●居室11.1帖**

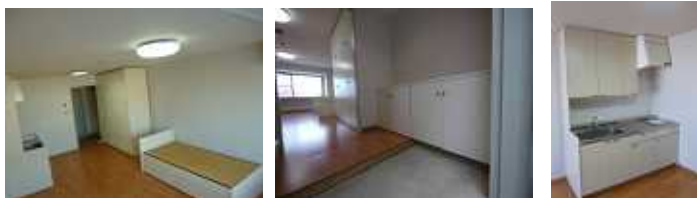
月謝  
**39,000円~40,000円**

礼金●なし  
 共益費●6,000円/月 敷金●50,000円/契約時お預り

設備 フロントオートロック/防犯カメラ/駐輪場/BS/エレベーター/コインランドリー/エニックスバス/4Kコンロ(1口) ヒート給湯/エアコン/クローゼット/シューズケース/LED照明(2個)/ベッド/フローリング/インターネット(有料)/公営水道

仲介 福岡天神店 0120-198-749 損害保険●個別加入不要 ※取引条件有効期限H29.09.30迄 地図 10 XF7

学校まで自転車 5分(1,100m)！  
 ベッド・LED照明完備！広々居室が魅力の物件  
 です！



国土交通大臣免許 (1) 第9054号  
 株式会社 学生情報センター **福岡天神店**  
**0120-198-749**

TEL.092-720-6749 FAX.092-720-7491

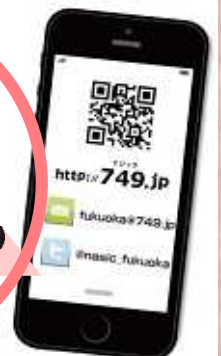
〒810-0004 福岡県福岡市中央区渡辺通4丁目10-10 紙与天神ビル6F  
 <営業時間> 10月~1月: 平日 10:00~17:00・土日祝 9:00~18:00  
 2月~3月: 9:00~18:00 / 4月~9月: 10:00~17:00

(営業時間外も留守番電話・FAXにて受け付けております)

<定休日> 10月~1月: 水曜日(祝日を除く) / 2月~3月: 無休 / 4月~9月: 土日祝

パソコンも  
 ケータイも

ナジック  
**http://749.jp**



**6010** [ソアラプラザ天神南]

**ソアラプラザ天神南**

アルバイト・ショッピングに便利な福岡の中心街で学生生活を満喫しよう☆

福岡市中央区蒲田2  
2004年3月完成  
鉄骨鉄筋コンクリート造12F(全150室)

●西鉄天神大牟田線 薬院駅 徒歩10分  
●西鉄バス / 高砂停 徒歩1分

●専有面積 24.84㎡ ●居室 6.7帖

月賃 **40,000円～46,000円**  
入居料 60,000円 / 契約時 更新入居料 60,000円 / 更新時 共益費 6,000円 / 月 敷金 60,000円 / 契約時お預り

Btype: 2F～12F(97室)

月賃 **39,000円～44,000円**  
入居料 60,000円 / 契約時 更新入居料 60,000円 / 更新時 共益費 6,000円 / 月 敷金 60,000円 / 契約時お預り

設備 カメラ付フロントオートロック / 防犯カメラ / カードキー / 管理 入居～火・水～日13:00～17:00 / 駐輪場 / BS / エレベーター(2基) / ラ ジェントヒーター(2口) / ガス給湯 / エアコン / フローリング / クッションフロア / インターネット(有料) / 都市ガス / 公営水道

仲介 福岡天神店 0120-198-749 検索保険 個別加入不要 ※取引条件有効期限H29.09.30迄 地図 13 XE6

**6030** [アルマティック薬院]

**アルマティック薬院**

学生に人気の街「薬院」で充実した学生生活を送りましょう♪シャンプードレッサー付♪

福岡市中央区薬院1  
2008年3月完成  
鉄骨コンクリート造11F(全90室)

●福岡地下鉄七隈線 薬院駅 徒歩2分  
●西鉄大牟田線 薬院駅 徒歩2分

●専有面積 24.96㎡ ●居室 7.0帖

月賃 **44,500円～52,000円**  
入居料 60,000円 / 契約時 更新入居料 60,000円 / 更新時 共益費 6,000円 / 月 敷金 60,000円 / 契約時お預り

Btype: 3F～9F(36室)

月賃 **42,000円～49,000円**  
入居料 60,000円 / 契約時 更新入居料 60,000円 / 更新時 共益費 6,000円 / 月 敷金 60,000円 / 契約時お預り

設備 カメラ付フロントオートロック / 防犯カメラ / カードキー / 駐 車場 / エレベーター / BS / 温水洗浄便座 / シャンプードレッサー / 防コン(1口) / ガス給湯 / エアコン / フローリング / クッションフロア / インターネット(有料) / 都市ガス / 公営水道

仲介 福岡天神店 0120-198-749 検索保険 個別加入不要 ※取引条件有効期限H29.09.30迄 地図 9 XD6

周  
辺  
情  
報

**ソアラプラザ天神南**  
学校まで 3.3km  
自転車 14分  
バス 17分

学校・スーパー徒歩圏内！  
夜間付送対応物件なので  
引越しもラクラク♪  
周辺には便利なお店も  
多く揃っています。

**アルマティック薬院**  
学校まで 4km  
自転車 16分  
電車 9分

大通りに面した立地で、  
女子学生さんにも安心。  
セキュリティや設備面  
も充実しています。

**アパルトマンHIYOKO**  
学校まで 1.1km  
自転車 5分

ベッド・LED照明付  
で広々とした居室です。  
最寄りのコンビニまで  
徒歩2分(100m)  
の充実した環境です。

**エスペランサ**  
学校まで 2.4km  
自転車 10分

周辺240mには、  
スーパー、コンビニ  
があり、充実した周辺  
環境です。人気の洗面  
化粧台付きです♪

福岡市中央区薬院1  
2008年3月完成  
鉄骨コンクリート造11F(全90室)

●福岡地下鉄七隈線 薬院駅 徒歩2分  
●西鉄大牟田線 薬院駅 徒歩2分

●専有面積 24.96㎡ ●居室 7.0帖

月賃 **44,500円～52,000円**  
入居料 60,000円 / 契約時 更新入居料 60,000円 / 更新時 共益費 6,000円 / 月 敷金 60,000円 / 契約時お預り

Btype: 3F～9F(36室)

月賃 **42,000円～49,000円**  
入居料 60,000円 / 契約時 更新入居料 60,000円 / 更新時 共益費 6,000円 / 月 敷金 60,000円 / 契約時お預り

設備 カメラ付フロントオートロック / 防犯カメラ / カードキー / 駐 車場 / エレベーター / BS / 温水洗浄便座 / シャンプードレッサー / 防コン(1口) / ガス給湯 / エアコン / フローリング / クッションフロア / インターネット(有料) / 都市ガス / 公営水道

仲介 福岡天神店 0120-198-749 検索保険 個別加入不要 ※取引条件有効期限H29.09.30迄 地図 9 XD6

**Point 1** 24時間サポート「ナジッククラブ24」

初めての一人暮らしも安心。頼れる24時間サポート！

トラブルは対応はもちろん、  
健康や就職の悩みなどもフォローアップ。  
充実したサービスを受けることができます。

ナジック CLUB 24

**Point 2** 家具家電レンタル対応

通常の募集家賃にプラス2,000円で、家具家電6点セット(冷蔵庫・洗濯機・ベッド・電子レンジ・居室照明・掃除機)がレンタル可能な物件もございます。

**Point 3** マンションの無料予約&ジャンプシステム

入居に際しての無駄な支出が抑えられるから、お財布も安心。

ナジックでは、新入生の方のためにジャンプシステム[10月～の申込みでもお家賃は入居日(契約開始日)まで(最長3月31日)発生しません]を行っています。

※物件によって異なる場合がございます。詳しくはお問い合わせください。

予約金不要・家賃発生は入居開始から

JUMP!!

8月 7月 8月 9月 10月 11月 12月 1月 2月 3月 4月

無料予約 申込み この間の家賃は発生しません 入居