



Pharma Product

# ファーマプロダクト

薬剤師国家試験対策予備校

# 2025

## 提携学生会館のご案内

安心の朝夕食事付・家具家電付の快適個室・会館責任者常駐の安心



**特別特典**  ①安心の予備校生専用料金 (室料月額最大 15,000 円引)  
 ②定期代 1年間分補助制度 (年間最大 100,000 円)

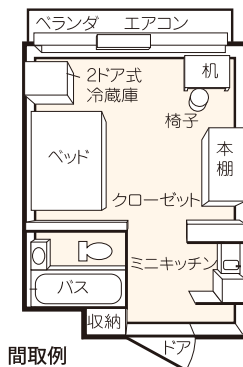
### 安心の朝夕食事付



専門のスタッフが美味しく健康を考えた献立を徹底した衛生管理のもとで調理します。厳選した安心の食材で、栄養バランスの良い食事を朝夕提供いたします。心配な食生活も規則正しく送ることができます。

### 家具家電付の個室

新生活に必要な家具家電が既にお部屋に備わっていますので、入館されたその日から快適な生活が送れます。



50年の積み重ね。

東仁学生会館だからこそ提供できる  
 安心・安全・親身なサポートがあります。

東仁学生会館は、1970年の創立以来  
 親元を離れ、慣れない東京でのひとり暮らしを始める学生の皆さんが  
 安心して勉強に打ち込めるような環境をご用意しています。

各施設には会館責任者が常駐し

東京の父、母として皆さんの健康状態に目配りしています。

食事は、厳選した安心の食材で栄養バランスの良い食事を朝夕ご提供しています。

輝く未来に向かう学生の皆さんが夢と希望に向かって前進できるよう  
 精一杯サポートいたします。

### オンライン個別相談 受付中!

ベテランスタッフが館内をご案内いたします。

- ✓ 顔出しNGでもOK!
- ✓ 質問はチャットでOK!
- ✓ 何人でも参加できる!



### 会館責任者常駐の安心



会館には会館責任者が常駐しています。生活に必要な情報提供やお荷物の代理受け取りなど、入館される皆さんの慣れない東京での一人暮らしをバックアップします。万が一病気や怪我の時にもサポートしますので安心です。

オンライン個別相談の詳細・  
 お申し込みは右のQRよりご覧ください!



### YouTube

東仁学生会館の公式YouTubeチャンネルで会館の情報を配信しています。お得なキャンペーン情報も配信していますので、ぜひチャンネル登録をお願いします!

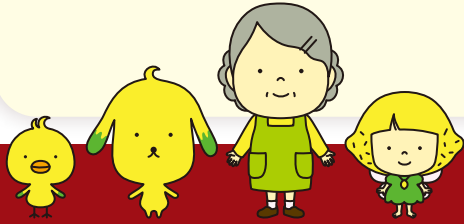


オススメ会館の詳細は裏面をご覧ください。

# 通学に便利な学生会館

乗り換え無しの通学に便利な環境です。全ての会館も駅から徒歩圏内という抜群の場所にあり、勉学に集中できる環境を厳選して提供しています。

## Access Map



# オススメ学生会館

**1 Residence さくら**  
**室料 59,000円～** (特典適用価格)  
 西武新宿線花小金井駅南口下車徒歩3分  
 女性専用 / ワンルームタイプ  
 個室(126室) 15.52~16.96㎡

女性会館

- 【入館時必要費用】
- 室料 / 月額 74,000円 ~ 80,000円 → 59,000~65,000円
  - 食事付 / 月額 32,780円 (税込)
  - 入館費 / 1年契約 230,000円
  - 年間管理費 / 287,500円
  - 保証金 / 50,000 ~ 200,000円



白とピンクを基調とした『SAKURA ROOM』や、整理収納アドバイザーが監修した『すみれルーム』など、Residence さくらには個性のあるデザインルームがたくさんあります。お好みの部屋を見つけてみてください。

**2 Tokyo Dormitory 花小金井**  
**室料 59,000円～** (特典適用価格)  
 西武新宿線花小金井駅北口下車徒歩8分  
 男女会館 / ワンルームタイプ  
 個室(64室) 15.10~20.23㎡

男女会館

- 【入館時必要費用】
- 室料 / 月額 69,000円 ~ 75,000円 → 59,000~65,000円
  - 食事付 / 月額 32,780円 (税込)
  - 入館費 / 1年契約 170,000円
  - 年間管理費 / 253,000円
  - 保証金 / 50,000 ~ 200,000円

**3 Memory 西武柳沢**  
**室料 55,500円～**  
 西武新宿線西武柳沢駅北口下車徒歩3分  
 男女 / ワンルームアパートタイプ  
 個室(8室) 15.9㎡

男女会館

- 【入館時必要費用】
- 室料 / 月額 55,500円 ~ 57,500円
  - 入館費 / 60,000円
  - 年間管理費 / 69,000円(1年分)
  - 保証金 / 50,000円
- ※こちらは食事なし物件となります。

※上記費用以外にも入館に際し、必要な費用がございます。詳しくは東仁学生会館までお問い合わせください。  
※室料年払いは室料の総額より10,000円割引、半年払いは室料の総額より4,000円を割引いたします。

**予備校生専用料金について**

- 2024年12月~2025年5月末日までにお申込みをいただいた方限定となります。
- 2025年4月~2026年3月15日までは予備校生専用料金となります。
- 2026年4月1日以降は予備校生専用料金適用前の一般料金となります。
- 特典は中途解約をしないことを条件に割引しております。万が一、中途解約された場合には割引費用分の返還が必要となりますので、予めご了承ください。

# 会館見学も随時受付中！

「寮のイメージが変わった」見学されたみなさまより  
**そんな言葉をいただいております。**

事前に希望の学生会館を確認する機会はとても大切です。下見・ご見学はお気軽にお申込みください。

ご見学に来られた方は優先的にお部屋のご予約ができます！

会館見学申込はこちら

最新情報はホームページで 学生会館の最新情報はホームページで公開しています。 <https://www.tokyo-stage.co.jp> とうじんがくせい

**Tohjin Assistant Staff (TAS) サービス**

ご入館されてからも困ったことがありましたら、いつでも東仁学生会館スタッフまでご相談ください。会館責任者と一緒に、皆さまに寄り添いながら精一杯サポートさせていただきます。

**LINE公式アカウント**

LINEアプリのお友達登録から右のQRコードをスキャンして今すぐ追加！

**東仁学生会館**

〒202-0014 東京都西東京市富士町2-10-17 東伏見ビル  
 TEL 042-469-5666(代) FAX 042-463-8395

**0120-88-5575**  
 info@tokyo-dormitory.com  
 @tokyo\_stage tokyo\_dormitory